

# e-Lumi

**GROUPE GET** ACCOMPAGNE  
LA CHAIRE PHOTONIQUE DE CENTRALE SUPELEC  
POUR LA CRÉATION DE SA BOÎTE DE JEU

Un projet d'envergure visant à équiper les collèges au national avec la dotation d'une boîte expérimentale sur la science de la lumière.

## L'intervention du GROUPE GET

- ! conception d'outils de communication ludiques aidant à mettre en scène les expériences (cartes à révélation filtre rouge, fiches pédagogiques)
- ! préconisation de format et suivi de fabrication
- ! design de la boîte de jeu
- ! réflexion en matière d'appellation

**e-Lumi**  
*Eclaire tes connaissances!*



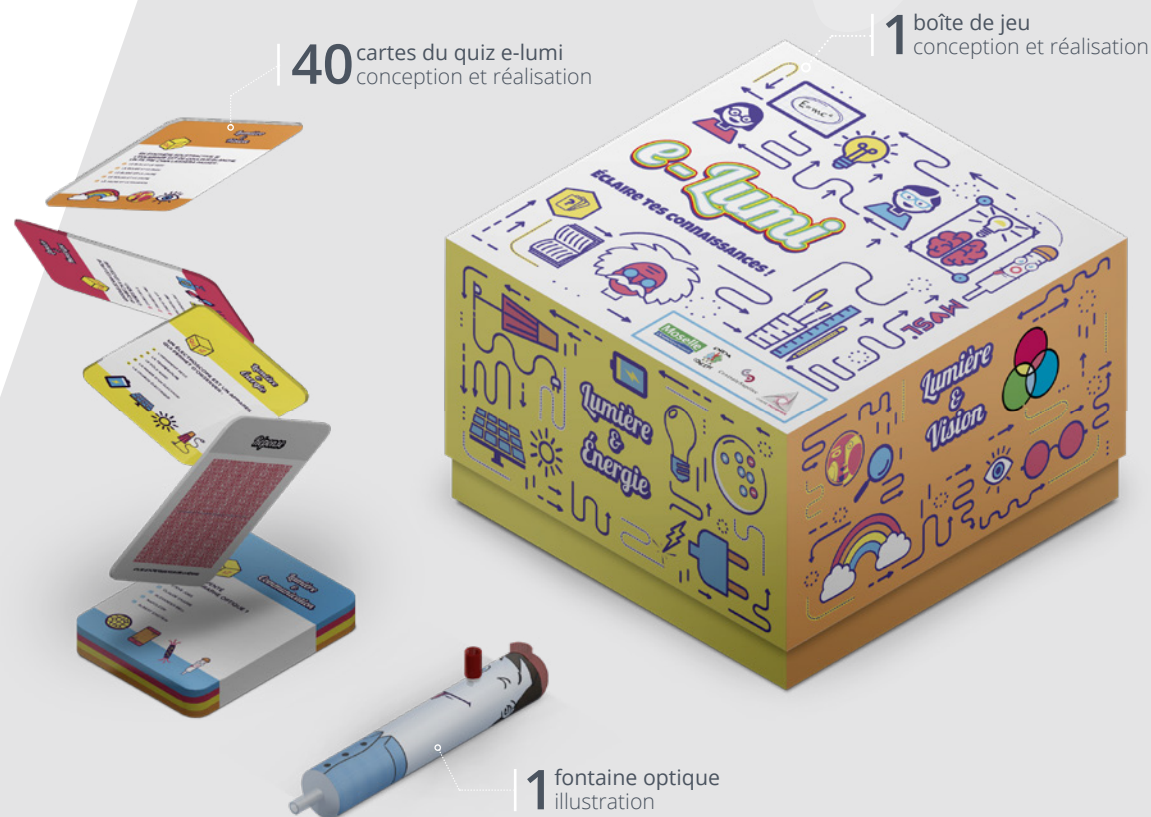
### Mission

- accompagner les professeurs des collèges, en physique chimie, sur la thématique de la science de la lumière : la photonique
- permettre aux élèves de s'approprier la photonique de façon ludique



### La cible

- les collégiens (de la 6<sup>e</sup> à la 3<sup>e</sup>)



1 boîte de jeu  
conception et réalisation

40 cartes du quiz e-lumi  
conception et réalisation

1 fontaine optique  
illustration